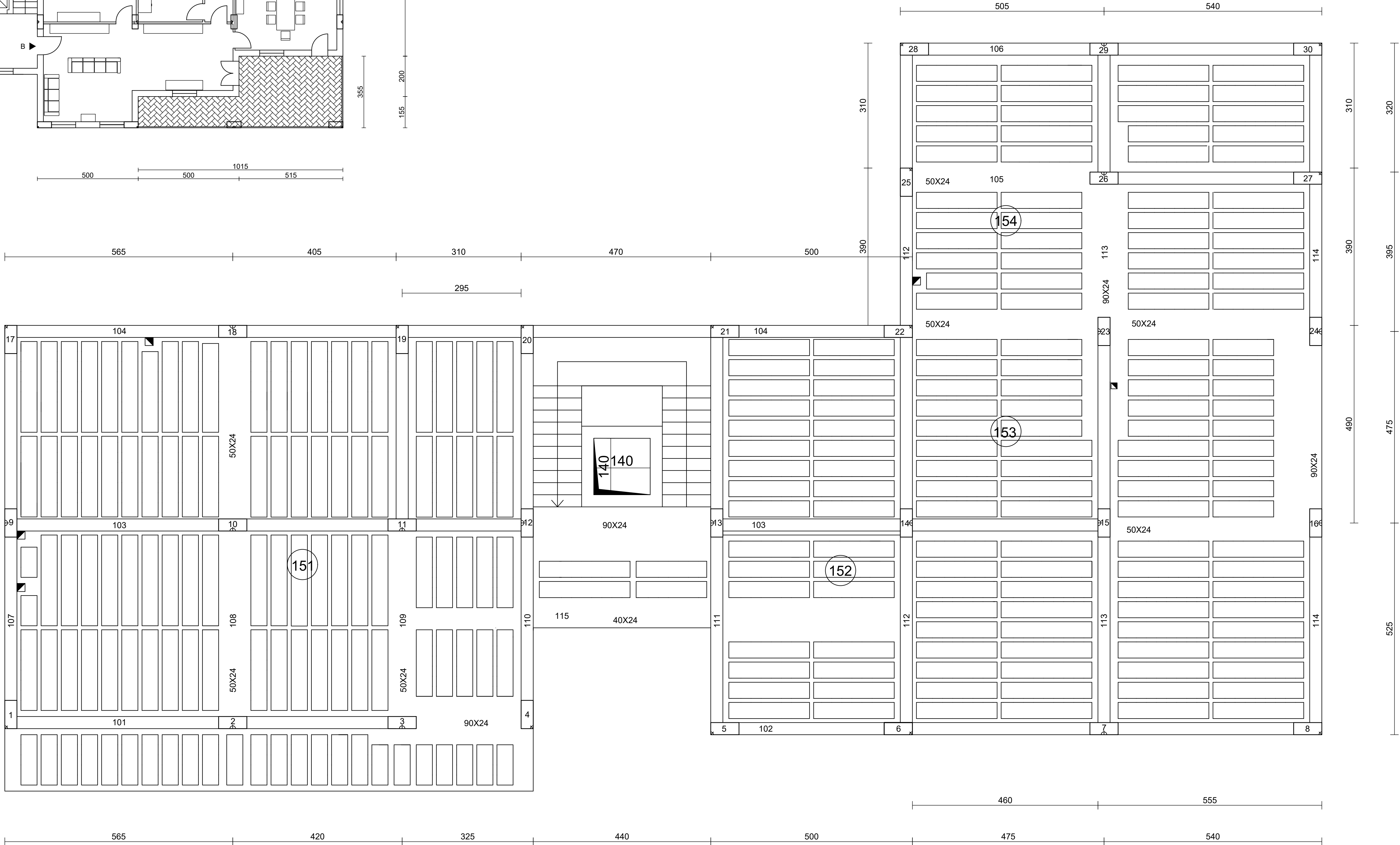


CARPENTERIA PIANO TIPO Scala 1:50



UNIVERSITÀ
degli STUDI
di CATANIA

DIPARTIMENTO DI INGEGNERIA CIVILE E ARCHITETTURA
CORSO DI LAUREA IN INGEGNERIA CIVILE STRUTTURALE E GEOTECNICA

CORSO DI PROGETTO DI STRUTTURE IN ZONA SISMICA

ANNO ACCADEMICO 2016/2017

DOCENTI : Prof. Ing. Aurelio Ghersi
Prof. Ing. Fabio Neri

PROGETTO DI ELEMENTI STRUTTURALI
IN CEMENTO ARMATO IN ZONA SISMICA

OGGETTO :

- PIANTA CARPENTERIA PIANO TIPO Scala 1:50
- PIANTA ARCHITETTONICO PIANO TIPO Scala 1:100

MATERIALI UTILIZZATI

CALCESTRUZZO 25/30
CALCESTRUZZO A PRESTAZIONE (UNI 8838 p.10 8.2.2) CON LE SEGUENTI CARATTERISTICHE:
CLASSE DI RESISTENZA: C25/30
RESISTENZA CILINDRICA CARATTERISTICA A 28 giorni : $f_{cm}=25\text{N/mm}^2$
RESISTENZA CILINDRICA CARATTERISTICA A 28 giorni : $f_{ct}=2\text{N/mm}^2$
DIMENSIONE MASSIMA DELL'AGGREGATO : 20 mm
USO PREVISTO : STRUTTURE IN CLASSE DI ESPOSIZIONE XC3
CLASSE DI CONSISTENZA DEL GETTO (UNI EN 12601): S4
CLASSE DI RESISTENZA DEL CEMENTO (UNI EN 197-1) : CEM 32,5 R
CONTROLLO DI ACCETTAZIONE (D.M. 14/106 art.11.8.3.1) : TIPO A
TUTTE LE CARATTERISTICHE SOPRA INDICATE DEVONO ESSERE RIPORTATE NELLA BOLL A CONSEGNA

ACCIAIO B450C

ACCIAIO PER ARMATURE AD ADERENZA MIGLIORATA TIPO B450
OGNI FORNITURA DEVE ESSERE ACCOMPAGNATA DA COPIA
CONFORME DEL RELATIVO CERTIFICATO, CON DATA NON
INFERIORE A TRE MESI, EMESSO DAL LABORATORIO
UFFICIALE INCARICATO DEL CONTROLLO IN STABILIMENTO

È VIETATA QUALUNQUE RAGGIUNTA DI ACQUA IN CANTIERE
PRIMA DI OGNI GETTO AVVISARE LA DIREZIONE LAVORI

ADOPTARE DISTANZIATORI CONFORMI ALLA REALIZZAZIONE DI UN RICOPRIMENTO DI :
-25mm PER I SOLAI, PER LA SCALA E PER LE TRAVI A SPESSORE
-30mm PER LE TRAVI EMERGENTI E PER I PLASTICI

STAGIONARE AD UMIDO LE SUPERFICIE DEL CALCESTRUZZO PER ALMENO 3 GIORNI DAL GETTO

ALLIEVO
Roberto Ruggeri
MATRICOLA : 049/000152

REVISORE
Prof. Ing. Aurelio Ghersi

CARPENTERIA PIANO TIPO

TAV.2A